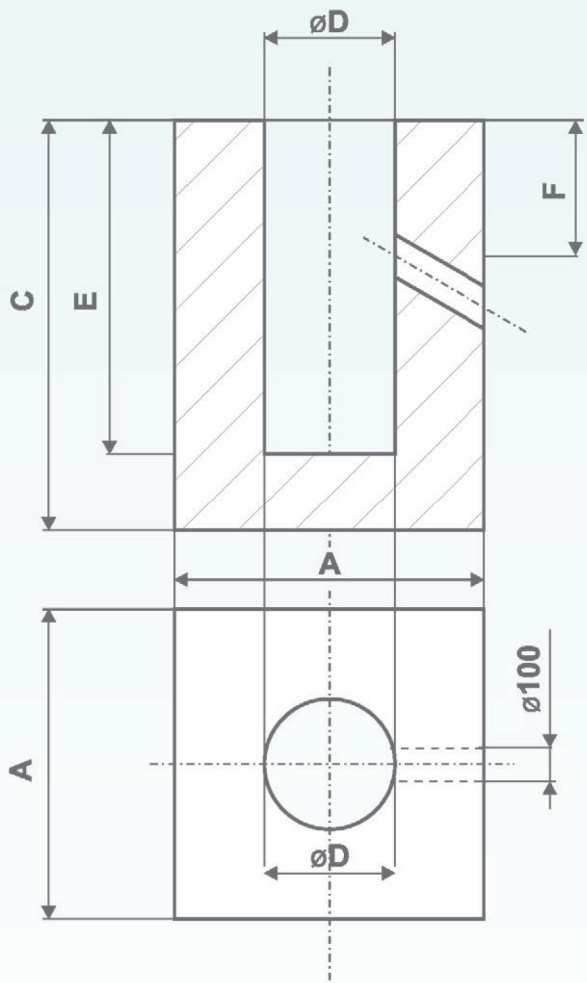


Minimální výška kotevního bloku je 1,2 m.

Schéma kotevního bloku



Orientační rozměry kotevního bloku


VÝŠ KA STO ŽÁR U	PŮDO RYS ROZM ĚR	VÝŠK A BLOK U	PRŮM ĚR OTVO RU	HLOU BKA OTVO RU	HLOU BKA ROZM ĚR	BETO N ČTVE RCOV Ý ZÁKL AD	BETO N KRUH OVÝ ZÁKL AD
H (m)	A (mm)	C (mm)	D (mm)	E (mm)	F (mm)	(m3)	d (m)
STOŽAR BEZ VÝLOŽNIKU							
4	500	1200	150	600	425	0,30	0,56
5	550	1200	150	800	425	0,36	0,62
6	600	1200	150	1000	450	0,43	0,68
7	650	1200	150	1000	450	0,51	0,73
8	700	1200	150	1000	450	0,59	0,79
STOŽAR S VÝLOŽNIKEM							
6 i 8	800	1700	300	1500	525	1,09	0,90
10	900	1700	300	1500	525	1,38	1,02
12	1000	1700	300	1500	550	1,70	1,13
14	1100	1700	300	1500	550	2,06	1,24
16	1100	2000	350	1800	550	2,42	1,24
18	1200	2000	350	2000	550	2,88	1,35
20	1200	2000	400	2000	550	2,88	1,35

Beton C16/20

Tabulková výpočtová únosnost základové
zeminy: $R_{dt} = \min. 100 \text{ kPa}$

Doplňující značení stožárů

A	jednou osazený, dvoustupňový	L	lehčí varianta
B	dvakrát osazený, třístupňový	ST	střední varianta
DD	dvoudílný	T	těžší varianta
P	přírubový	Z	zesílená varianta
S	lehčí střední		

VED. PROJEKTANT	ZODP. PROJEKTANT	VYPRACOVAL	KRESLIL	 JH projekt s.r.o. Národních mučedníků 196, 339 01 Klatovy IČ: 28048563, DIČ: CZ28048563 tel. 606 636 204, jhavlík@jhprojekt.cz	
KAREL MACÁN	ING. HAVLÍK	ING. HAVLÍK	ING. HAVLÍK		
KRAJ	Plzeňský	KAT.ÚZEMÍ	Janovice nad Úhlavou	FORMÁT	A4
OBJEDNATEL	Město Janovice nad Úhlavou, Harantova 132, 340 21 Janovice nad Úhlavou			DATUM	09/2024
II/191 PRŮTAH JANOVICE NAD ÚHLAVOU, OPRAVA veřejné osvětlení				STUPEŇ	PDPS
				ČÍS.ZAKÁZKY	2024009
				MĚŘÍTKO	-----
OBSAH	základy stožárů			ČÍS. PŘÍLOHY	ČÍS. KOPIE
				D.5.4.	